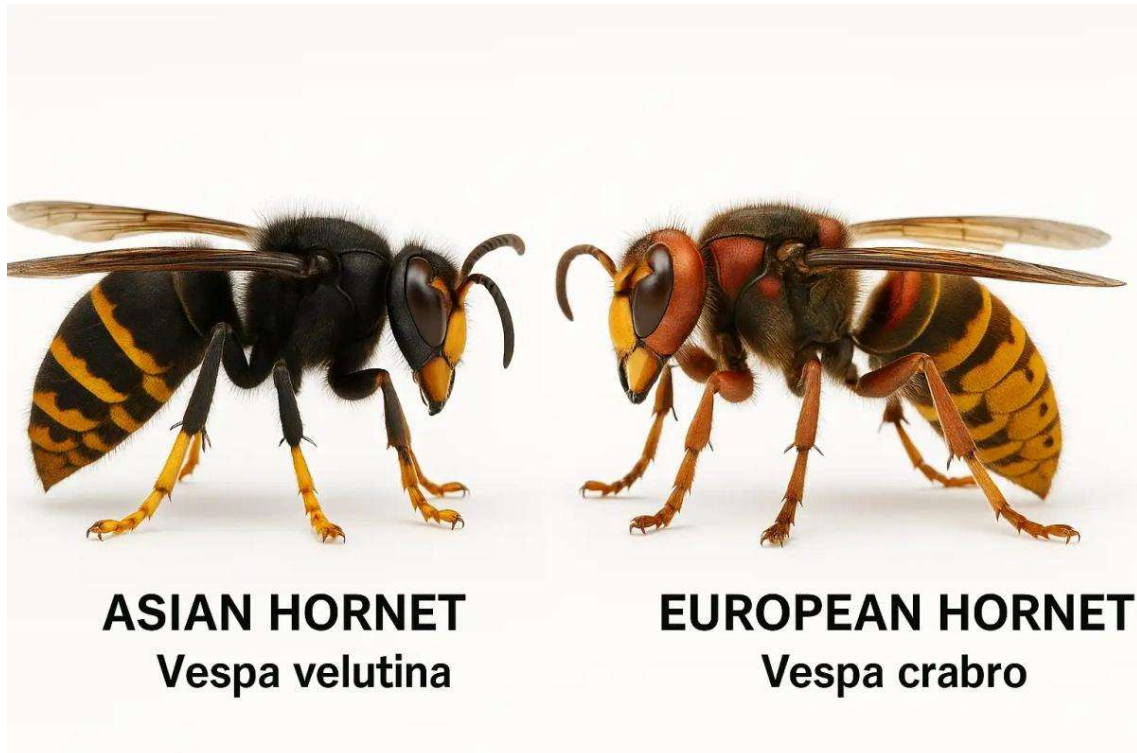


INFORME

Observatorio Apícola / Alertas Apícolas

Avispones invasores y nivel de preparación de los colmenares



Fecha: 9 de abril de 2026

Muestra final: 11 respuestas



1. ¿Dónde estamos observando?

Las respuestas proceden de:


- Zaragoza (La Almunia de Doña Godina y Luna)
- Pontevedra
- Palencia (Velilla del Río Carrión)
- Granada (Sorvilán)
- Guadalajara
- Ibiza (Islas Baleares)
- Valencia (Llíria y La Pobla de Vallbona)
- Ribera de Navarra

Además, 2 personas todavía no tienen colmenas.

Lectura práctica para el apicultor

La muestra incluye zonas con situaciones muy distintas:

- **alta presencia conocida:** Pontevedra, Navarra
- **riesgo creciente:** Valencia, Guadalajara, Zaragoza
- **zonas a vigilar:** Baleares

 Esto permite comparar prácticas entre zonas con y sin presión real.

2. ¿Hay avispones invasores en la zona?

- **Sí:** 5 → 45,5%
- **No:** 3 → 27,3%
- **No lo sé:** 3 → 27,3%

Qué significa esto para ti

Prácticamente **1 de cada 2 participantes ya confirma presencia.**

Si en tu zona todavía no los has visto, no significa necesariamente que no estén.

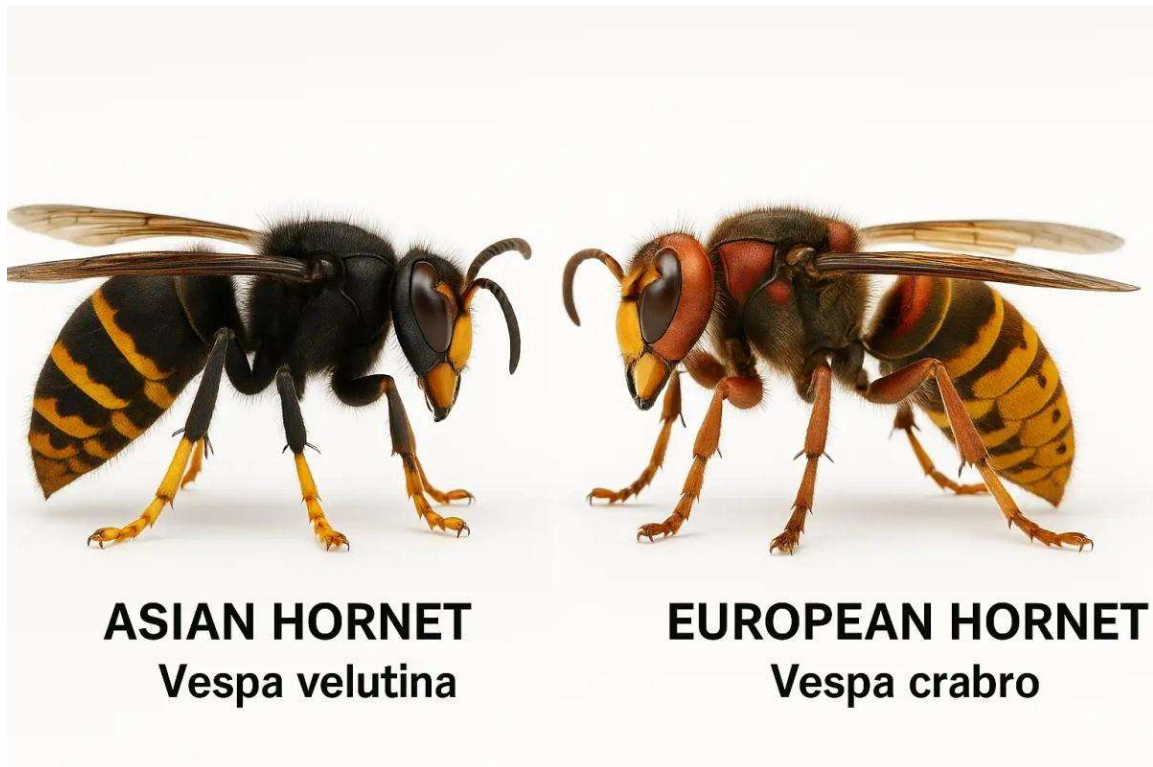
El 27,3% no lo sabe, lo que indica que todavía hay margen para mejorar vigilancia.



3. ¿Qué especie aparece más?

- **Vespa velutina:** 6 → 54,5%
- Otra: 1
- No lo sé: 4 → 36,4%

La especie claramente dominante es **Vespa velutina**.



Lectura práctica

Más de la mitad de los avisos corresponden a velutina.

Para el apicultor esto confirma que:

- la amenaza principal sigue siendo velutina
 - la vigilancia debe centrarse ya en primavera
-

4. ¿Los demás apicultores ya han empezado a tomar medidas?

- Sí: 2 → 18,2%
- Estoy en ello: 2 → 18,2%
- No: 7 → 63,6%

✦ Comparativa útil

Si todavía no has empezado

Estás en la situación de **casi 2 de cada 3 compañeros**.

Es decir:

no vas tarde respecto a la mayoría

PERO...

Si ya has empezado

Estás dentro del **grupo más proactivo (solo 18,2%)**

Esto es importante porque probablemente estarás mejor posicionado para reducir nidos secundarios.

✦ 5. ¿Qué están haciendo otros apicultores?

- Trampeo de reinas → 2
 - Protección de colmenas → 2
 - Reducción de piqueras → 1
 - Nada aún → 5
 - Otro → 1
-

🔍 COMPARATIVA PRÁCTICA ENTRE APICULTORES

La medida más habitual entre quienes actúan

Trampeo de reinas

Es la acción preventiva más repetida junto con la protección directa.

Esto da una referencia clara:

quienes ya han empezado están priorizando trampeo de reinas fundadoras

Protección de colmenas

Dos apicultores ya están reforzando protección de sus colmenas.

Esto suele incluir:

- arpas eléctricas
 - rejillas
 - protección frontal
-

Dato clave para el apicultor

Entre quienes sí actúan

- **33% trampeo**
 - **33% protección**
 - **17% reducción de piquera**
 - **17% otras medidas**
-

6. Presión sufrida el año pasado

- Alta → 1
- Media → 1
- Baja → 4
- Ninguna → 5

Lectura útil

La mayoría tuvo presión baja o nula.

Esto explica por qué muchos aún no han comenzado.

Pero también da una pista importante:

el inicio tardío parece venir de la experiencia del año pasado

Esto puede ser un sesgo peligroso.

Con **Vespa velutina** la presión puede cambiar mucho de un año a otro.

MENSAJE PRÁCTICO PARA CADA APICULTOR

Si aún no has empezado

Estás como la mayoría.

Pero viendo que quienes sí han empezado están centrando esfuerzos en trampeo y protección, la recomendación es:

Prioridad esta semana

1. trampeo de fundadoras
 2. vigilancia visual
 3. protección de colmenas más débiles
-

Si ya has empezado

Vas por delante de la mayoría.

Lo útil ahora es comparar medidas:

Lo que hacen otros como tú

- trampeo
- protección física
- reducción de piquera

Si solo haces una, quizá conviene combinar.

CONCLUSIÓN

A día de hoy, el dato más práctico es que la mayoría de apicultores todavía no ha iniciado medidas, pero entre quienes sí lo han hecho predominan claramente el trampeo de reinas y la protección de colmenas.