



Dossier Profesional: Tierras Apícolas

Alcance, funcionamiento y valor para anunciantes en el sector apícola de España y Latinoamérica

Sobre Tierras Apícolas

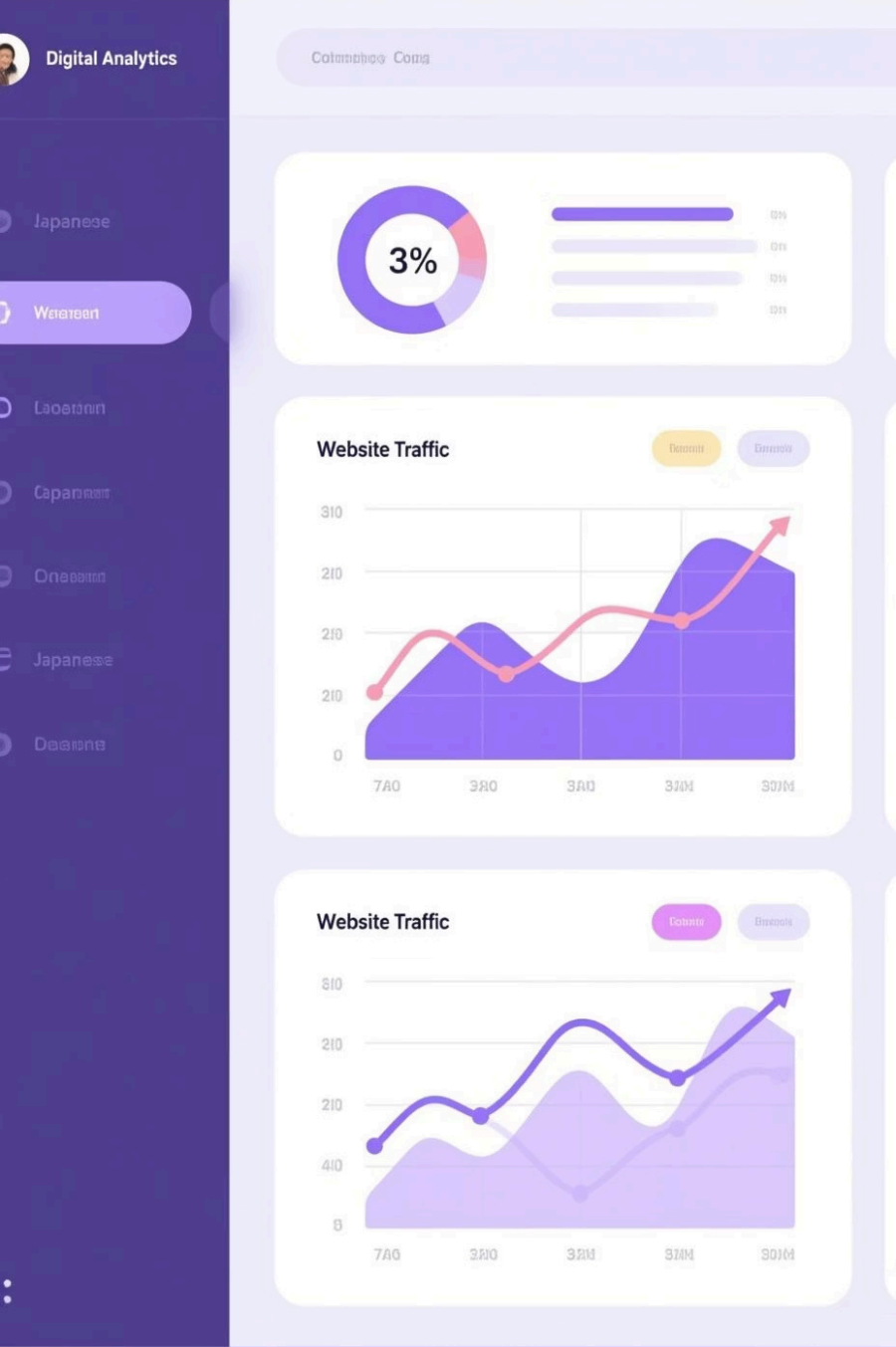
Quiénes somos

Una plataforma que conecta a apicultores, profesionales, técnicos y amantes de las abejas de toda España y Latinoamérica. Nacimos como comunidad educativa y hoy somos el punto de referencia del sector.

La web combina formación, divulgación, tecnología y conexión profesional, creando un espacio único dentro del ecosistema apícola.

Qué ofrecemos

- Formación en apicultura sostenible
- Buenas prácticas y recursos técnicos
- Directorio de proveedores y servicios
- Información fiable y actualizada



Alcance de la Plataforma

Datos auditados 2025

46K

Páginas vistas
en los últimos 12
meses

12K

Usuarios nuevos
en el mismo periodo

1.3K

**Usuarios
mensuales**
entre 800 y 1.300
nuevos

Tráfico altamente cualificado procedente de España y LATAM con un crecimiento sostenido y predecible.

Audiencia Comprometida



1:19 min

Tiempo medio por sesión



1:47 min

Por usuario activo



10.000+

Eventos de scroll profundo

Interacción real

- 3.600 formularios iniciados en 2025
- 2.100 formularios enviados
- 130.000 eventos totales registrados

Estos datos demuestran una audiencia realmente activa, no tráfico casual. Los usuarios consumen contenido en profundidad y toman acción.



Perfil de Nuestra Audiencia

Público principal

- Apicultores profesionales y aficionados
- Técnicos y asesores especializados
- Alumnos de cursos de apicultura
- Agricultores interesados en polinización
- Propietarios de tierras rurales

Intención de búsqueda

Los usuarios llegan buscando soluciones concretas:

- Material apícola y colmenas
- Tratamientos y productos sanitarios
- Reinas y mejora genética
- Formación especializada
- Servicios técnicos y veterinarios

La audiencia llega con intención y necesidad, no por entretenimiento. Es el público ideal para proveedores del sector.

Contenidos que Generan Tráfico

Los artículos más visitados están orientados a necesidades reales del sector

→ **Trampas contra la velutina**

Más de 5.000 visitas en artículos especializados

→ **División de colmenas**

Contenido evergreen con tráfico constante

→ **Marketing para vender miel**

Crecimiento estable mes a mes

→ **Fabricantes de colmenas**

Búsquedas comerciales directas

→ **Guías prácticas y manejo**

Recursos técnicos muy consultados

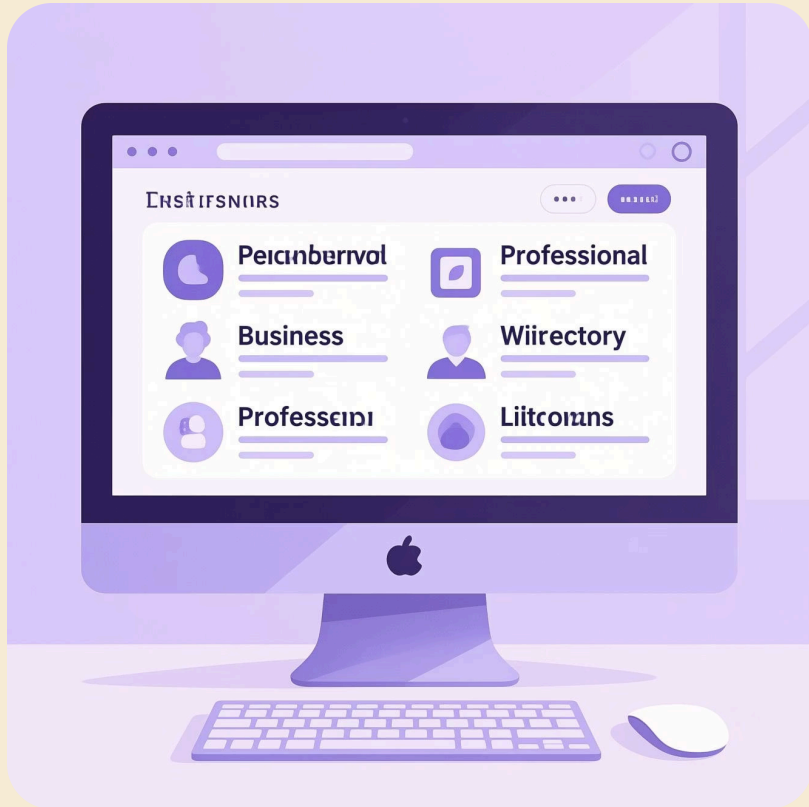
Estos contenidos posicionan en Google y atraen cada día a apicultores buscando soluciones concretas, muchas ofrecidas por proveedores del directorio.

El Directorio Apícola Profesional

Presencia 365 días al año

El nuevo Directorio Apícola permite a las empresas del sector:

- Acceso a audiencia 100% apícola cualificada
- Visualización continua durante todo el año
- Enlaces directos a web, catálogo o redes
- Ficha profesional dentro del ecosistema
- Asociación a un proyecto de referencia



- **Una forma accesible y eficaz de generar visibilidad a largo plazo** en un sector muy específico, construida sobre una base sólida de tráfico cualificado y demanda real.

¿Por Qué Anunciarse en Tierras Apícolas?



Tráfico de nicho cualificado

Público reducido pero muy especializado. No hay dispersión: solo entra quien está en el mundo apícola.



Alto posicionamiento Google

Contenidos optimizados que atraen búsquedas de intención real y comercial.



Autoridad en el sector

Cursos, recursos, podcasts y comunidad consolidan la marca como referente fiable.



Continuidad garantizada

Visitas mensuales por tráfico orgánico y contenido evergreen, no dependen de campañas.



Precio extremadamente accesible

49€/año: menos que una semana de anuncios en redes, con visibilidad permanente 12 meses.



Valores positivos del sector

Sostenibilidad, cuidado rural, conciencia ambiental, formación y responsabilidad.

KPIs Clave para Anunciantes

Métricas que demuestran el valor real de la inversión

Visibilidad masiva

- 46.000 páginas vistas anuales
- 12.000 usuarios nuevos al año
- 2.000-4.000 páginas vistas mensuales

Engagement comercial

- Más de 3.600 formularios iniciados
- Páginas comerciales con miles de visitas
- Audiencia profesional con intención de compra

Búsquedas activas

Visitantes buscando material, fabricantes, tratamientos, colmenas, servicios, reinas y alimentación especializada.

Presencia permanente

Visibilidad asegurada 24/7 durante 12 meses completos ante una audiencia en temporada activa.



Una oportunidad única en el sector apícola

Tierras Apícolas ofrece un espacio donde las empresas pueden llegar de manera directa y permanente a un público realmente interesado.

✓ Tráfico orgánico cualificado

✓ Contenido técnico

✓ Formación

✓ Comunidad activa

✓ Enfoque sostenible

✓ Directorio profesional

No existe ningún otro medio digital en España con esta combinación de características.

Por solo **49 €/año**, las empresas obtienen visibilidad continua ante un público hiper-segmentado y en crecimiento constante.